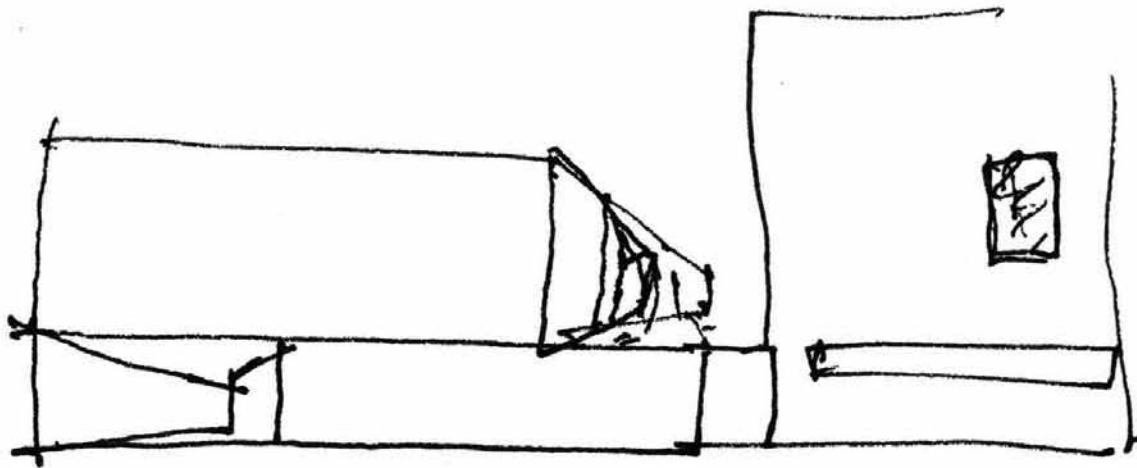


Tekst: Correia/Ragazzi Arquitectos • Redigering: Vibeke Krogh • Fotos: Louis Fereira Alves

# ZULEJOS

House Ricardo Pinto





Forsøget på at indpasse nyt i en eksisterende bystruktur har dikteret formgivningen af denne bolig i Porto. Formgivningen anviser i både planløsning og placering af volumener nye muligheder for anvendelse – først og fremmest gennem etableringen af et centralt gårdrum og haverum – og dernæst gennem bevidst artikulering af gadeplan og første sal, som det ses i husets ansigt mod gaden.

Brugen af den karakteristiske blåhvide klinke udspringer af portugisisk tradition og af ønsket om at udforske de rumlige, plastiske muligheder, den lille enhed giver, når den udformes 'tre-dimensionelt' i samspil med bevidst brug af farve og farveskift. Klinken kræver næsten intet vedligehold, den kan anvendes uden på nærmest alle slags bagvedliggende konstruktion, og den er nærmest 'udødelig'. Her arbejdes specifikt med det farveskift, der opleves, når man bevæger sig i forhold til bygningen – både i gaden og i det indre gårdrum – og dermed også med den måde, lyset fanges og opleves på.

House Ricardo Pinto ligger nær Boavista Avenida i Porto i Portugal.

*Ordet azulejo stammer fra arabisk 'zellige', og er benævnelsen for en traditionel portugisisk malet, glaseret teglflise. De har været anvendt i århundreder og dekorerer typisk kirker, togstationer og facader og findes på gulve, vægge og lofter i ældre huse. Ofte danner udsmykningen motiver, der illustrerer begivenheder i Portugals historie.*

*House Ricardo Pinto 2012*

*Arkitekter: Correia/Ragazzi Arquitectos: Inês Ruas, João Marques, Nuno Vasconcelos, Rita Breda, Tiago Costa*

*Design af klinke: Catarina Almada Negreiros og Rita Almada Negreiros*

*Producent af klinke: Fábrica Cerâmica Viúva Lamego*





